

## Informationen Megaposter Druckdaten-Anlieferung

Um Ihnen ein perfektes Produkt anbieten zu können, sind wir auf eine korrekte Datenanlieferung angewiesen. Nur so können wir die höchste Wiedergabequalität Ihrer Daten an den Druckmaterialien gewährleisten.

### Layout

Liefen Sie uns Ihre Daten bitte mit Anschnitt und Schnittzeichen. So können wir Ihnen garantieren, dass beim Zuschneiden keine Blitzer entstehen. Stellen Sie uns Ihre Daten möglichst im Massstab 1:1 oder bei grösseren Formaten in einem anderen sinnvollen Verhältnis (z.B. 1:3, 1:10) zu. Bestenfalls liefern Sie uns Ihr druckfertiges PDF, sowie die offenen Daten (Microsoft Word, OpenOffice, AdobeInDesign, AdobeIllustrator, AdobePhotoshop...)

### Datei-Formate

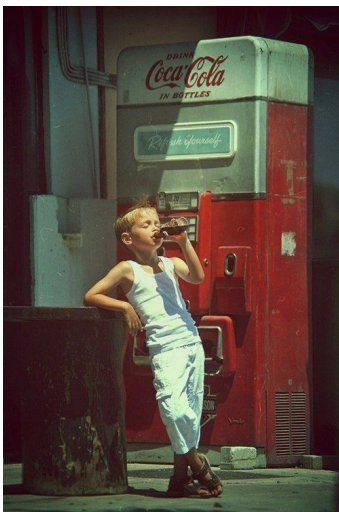
Generell eignen sich bei Gestaltungen und Layouts mit Bildern, Grafiken und Texten PDF's am besten für die Datenübernahme. Generieren Sie nach Möglichkeit ein PDF/X-3:2002, damit Ihre Daten dem aktuellsten Standard entsprechen.

### Grafiken und Bilder

Achten Sie bitte bei den Bildern unbedingt auf die Auflösung. Ihre Daten sollten ein Minimum von 120dpi auf Endgrösse aufweisen. Generell gilt, je höher die Auflösung, umso detaillierter die Wiedergabe im Druck. Umso höher ist jedoch auch die Datenmenge. Für weitere Informationen zum Datentransfer steht Ihnen unser AVOR-Team gerne zur Verfügung.

### Farbdaten und -Definitionen

Alle Farben sollten CMYK-aufgelöst sein. Sollte Ihr Sujet Logos mit Schmuck- oder Pantonefarben beinhalten, liefern Sie uns bitte die jeweiligen Farbdefinitionen mit.



### Schriften

Bitte liefern Sie die Schriften nach Möglichkeit mit Layout- und Grafikprogrammen wie AdobeIllustrator oder AdobeInDesign.

### Daten-Upload FTP-Server

Auf Wunsch werden Ihnen die Zugangsdaten geschickt.