

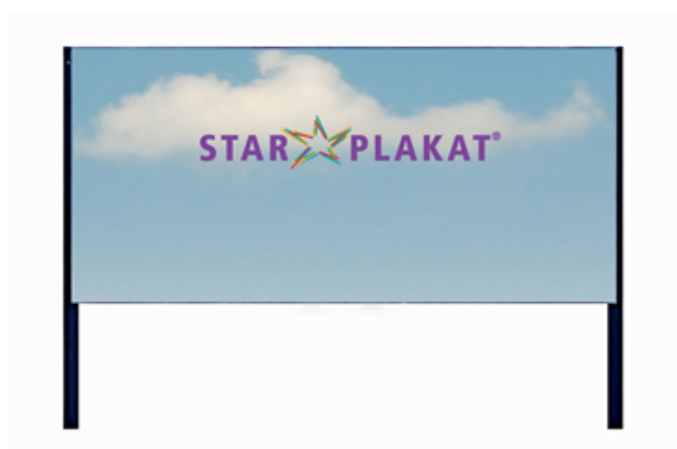
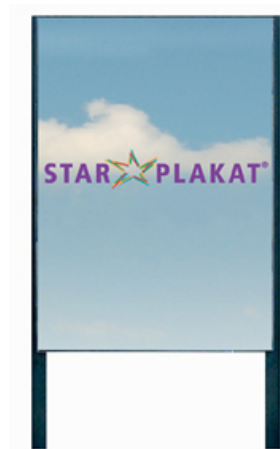
## Technische Informationen Plakat

### Papier

Plakate werden im Nassklebverfahren ausgehängt. D.h. sie werden mehrfach gefaltet und vor dem Aufziehen in Wasser eingelegt. Deshalb muss das Plakatpapier nass- und reissfest sein. Das Papier muss sich nach dem Ansetzen auf der Plakattafel noch ausrichten lassen und sollte sich in nassem Zustand nur gering ausdehnen. Ein F12-Plakat kann sich zum Beispiel im Nasszustand bis zu 7 cm in der Breite ausdehnen. Da sich jedes Papier im Nasszustand quer zur Laufrichtung stärker dehnt, müssen mehrteilige Plakate wie F200 und F12 grundsätzlich in der gleichen Laufrichtung gedruckt werden. Weisse Plakatpapiere sollten holzfrei sein, damit sie während des Aushangs nicht vergilben. Gestrichene Papiere, wie z.B. Kunstdruck-, Chromo- und Glanzpapiere, sowie Kunstfaserpapiere, Abziehfolien und gummierte Papiere eignen sich nicht für Plakate. Bei Unklarheit oder Unsicherheit über die Eignung eines bestimmten Papiers bieten wir die Möglichkeit für einen Klebetest.

### Formate

	<b>F200 Cityformat</b>	<b>F200 L Cityformat</b>	<b>F12Breitformat</b>
Druck-/Papiermass	116,5 x 170 cm	119 x 170 cm	268,5 x 128 cm
Sichtmass		116 x 166 cm	



## Druck

Es gibt drei geeignete Verfahren für Plakatdruck:

- Offsetdruck (grosse Auflagen)
- Siebdruck (mittlere Auflagen)
- Digitaldruck (kleinere Auflagen)

Bei allen Verfahren, erfolgt der Druck ab elektronischen Daten.

### Richtwerte Druckvorstufe

	<b>F200 Cityformat</b>	<b>F12 Breitformat</b>
Dateigrösse	245 x 359 mm	470 x 224 mm
Auflösung	355 dpi/120 PPI	355 dpi/120 PPI
Endraster	24er	24er

## Druck im Ausland

Sollten Sie Ihre Plakate im Ausland drucken lassen, beachten Sie bitte – dass dort unter Umständen für die Plakate andere Regeln gelten wie z.B. andere Papiervorschriften, anderes Klebverfahren, andere Überlappungen, usw.

### Daten-Richtwerte

<b>Cityformat F200</b>	<b>Offsetdruck</b> 245 x 350mm Sichtfeld 239 x 342 mm 355 dpi Auflösung Endraster 34er	<b>Digitaldruck</b> 245 x 350mm Sichtfeld 239 x 342 mm 120 dpi bei 1:1 Format
<b>Breitformat F12</b>	<b>Offsetdruck</b> 470 x 224mm Sichtfeld 462 x 216 mm 355 dpi Auflösung Endraster 34er	<b>Digitaldruck</b> 470 x 224 mm Sichtfeld 462 x 216 mm 120 dpi bei 1:1 Format

## Raster (bei Offset- und Siebdruck)

Das Plakat wird in der Regel mit einem 24-er bis 34-er Raster gedruckt. Daten müssen daher je nach Plakatgrösse im richtigen Format mit einer Auflösung von 355 dpi aufbereitet sein. Die Rasterung wird je nach Druckverfahren vom jeweiligen Drucker bestimmt.

**Achtung: Keine wichtigen Elemente im Randbereich platzieren**

## **Plakatanlieferung**

### **Termine**

Aus logistischen Gründen sind wir darauf angewiesen, dass Plakate und übrige Werbemittel bis 15 Arbeitstage vor Aushangbeginn eintreffen. Das genaue Lieferdatum und die Adresse erhalten Sie mit unserer Auftragsbestätigung.

### **Aushang (Taktanschlag)**

Der Plakataushang erfolgt nach fixen Aushangtouren in immer gleicher Reihenfolge. Der Wechsel an den Plakatflächen? Oder wie gehabte Plakatstellen? Findet immer am gleichen Wochentag statt. Dieser Taktanschlag gewährleistet auf jeder Fläche die volle Aushangdauer.

### **Plakatlagerung**

Die STAR PLAKAT AG hält im Regelfall nur Lager von Plakaten, welche für Folgebuchungen angeliefert wurden.

### **Sujetbezeichnung**

Identifizieren Sie jede Sendung mit dem Namen des Kunden/Auftraggebers und der Sujetbezeichnung, gemäss Auftragsbestätigung. Damit auf allen Verarbeitungsstufen die richtige Kennzeichnung des Auftrags vorhanden ist.

### **Mehrteilige Plakate**

Die verschiedenen Teile bitte getrennt und gekennzeichnet liefern. Legen Sie der Sendung ein Layout oder Fotokopie der Sujets bei, damit wir die einzelnen Teile richtig plazieren. Vermerken Sie auf den Rollen (stirnseitig):

- Kunde
- Sujetbezeichnung
- Sprache
- Format
- Kennzeichnung des Plakatteils: Teil 1, Teil 2, Teil 3

### **Qualitätssicherung**

Um unseren Kunden eine möglichst hohe Werbeeffizienz zu ermöglichen und zur Imagepflege, der Aussenwerbebranche – setzt sich die STAR PLAKAT AG auf allen Ebenen des Services für die Qualität ein. Wir erlauben uns deshalb, Druckereien bei Nicht-Einhaltung der Richtlinien und Hinweise dieser Technischen Information – zu kontaktieren und sie auf vorliegende Mängel aufmerksam zu machen. Bei wiederholtem Qualitätsmangel behalten wir uns vor, schriftlich zu mahnen und die Kunden direkt über den Stand der Dinge zu informieren. Zudem können Kosten für Mehraufwand, Nachkleben sowie weitere Korrektur-Massnahmen von Plakataushängen u.a. in Rechnung gestellt werden.

## Test-Klebung von Plakaten

Auf Anfrage möglich.

## Ersatzplakate und Zusatz-Exemplare

Vergessen Sie bitte nicht, Ihrer Lieferung die notwendige Anzahl Ersatzplakate beizufügen, damit beschädigte Plakate bei Bedarf ausgewechselt werden können. Benötigte Menge ca. 10-20% der bestellten Menge. Bitte in separaten Rolle liefern.

## Kleiner Bonus...

Geeignete Kundenplakate verwendet STAR PLAKAT gerne für den Unterhalt ihrer Plakatstellen? Oder Plakatflächen? zur Eindeckung alter Sujets oder zur Überbrückung von Dispositionslücken. Es kann daher gut sein, dass Sie Ihre Ersatzplakate auch auf anderen als den von Ihnen bestellten Flächen antreffen. Nicht verwendete Ersatzplakate werden in periodischen Abständen vernichtet. Ein bis zwei Belegexemplare leiten wir zur Archivierung an die Schweizerische Landesbibliothek weiter.

